

Prijslijst
BMW Z4-serie



BMW maakt
rijden geweldig

januari 2004

BMW Nederland B.V. Postbus 1000, 3720 BA Zevenhuizen, T. 020 480 4000



Leveringsprogramma BMW Z4 Roadster

	Consumenten- prijs	Netto catalogusprijs	BPM	BTW 19%	Gewicht RDW in kg
BMW Z4 Roadster 2.2i	€ 42.900,-	€ 27.162,-	€ 1.047,-	€ 5.161,-	1225
BMW Z4 Roadster 2.2i S	€ 48.900,-	€ 30.934,-	€ 1.207,-	€ 5.832,-	1225
BMW Z4 Roadster 2.5i	€ 45.900,-	€ 28.989,-	€ 1.103,-	€ 5.690,-	1235
BMW Z4 Roadster 2.5i S	€ 51.900,-	€ 32.521,-	€ 1.299,-	€ 6.175,-	1235
BMW Z4 Roadster 3.0i	€ 55.100,-	€ 34.653,-	€ 1.395,-	€ 6.594,-	1255
BMW Z4 Roadster 3.0i S	€ 59.400,-	€ 37.221,-	€ 1.504,-	€ 7.081,-	1265

In de netto catalogusprijs zijn de BPM vrijstellingen voor in-car instrumenten die een lager brandstofverbruik of de veiligheid bevorderen al verrekend.

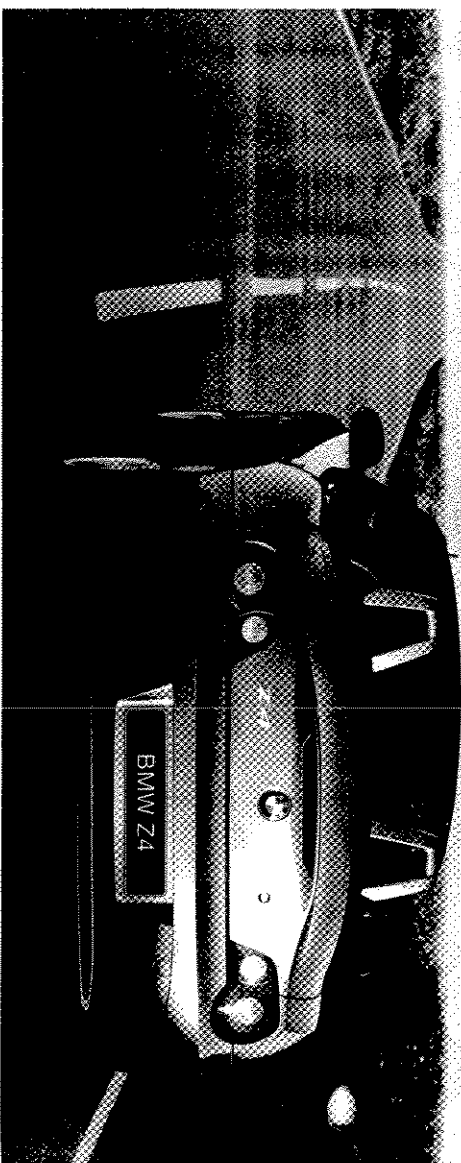
Vervrijfingsbijdrage zoals wettelijk voorgeschreven € 45,- (incl. 19% BTW)

Registratiekosten € 47,20

Kosten rijkeer maken € 750,- (incl. 19% BTW)

Deze kosten omvatten het in- en uitvoering schoonmaken, samenlader transportkosten, kentekensloten, nul-beurt, riemen, gewerendriehoek, lampenstel, BMW schijddicht en motoroliesel en een volle tank brandstof.

Wijzigingen en drukfouten voorbehouden.



De BMW Z4 Roadster is standaard onder andere uitgerust met:

- | | | | | | |
|--------------------------|---|----------------|---|----------------|---|
| Active veiligheid | <ul style="list-style-type: none"> ... anti-blokkeersysteem (ABS) ... Dynamische Stabiliteits- en Tractiecontrole (DSC) ... derde remlicht ... Cornering Brake Control (CBC) ... bandenspanningswaarschuwing ... banden met noodloopgeschakelapp, bandbreedte 205/55 R16 ... regensensor | Comfort | <ul style="list-style-type: none"> ... twee elektrisch verstelbare buitenkoplampen ... buitenspiegel en ruitensproeiers verward ... stuurwielverlichting ... sportstuurwiel ... derde deurenvergrendeling met ontgrendelingsblokkade, crashtestator en elektronische wegrijfbekering (EWS, klasse 1, ISCM/TNO) ... in hoogte verstelbare bestuurdersstoel ... groen getint glas ... elektrisch bediende ramen ... afstandsbediening van de centrale deurenvergrendeling ... cruise control ... alarmtoning | Overige | <ul style="list-style-type: none"> ... dimlichthoogteregeling ... radio met CD-herhulder ... toerenmeter ... bumpers en spiegels in carrosseriekleur ... bordcomputer met buitentemperatuurmeter ... BMW lichtmetalen wielen 16 inch ... BMW sportstoelen ... voorbediening handkap montage |
|--------------------------|---|----------------|---|----------------|---|

De Z4 Roadster 2.5i is t.o.v. de Roadster 2.2i standaard bovendien uitgerust met:

- ... betere banden, 225/50 R16
- ... Diving Dynamic Control

De Z4 Roadster 3.0i is t.o.v. de Roadster 2.5i standaard bovendien uitgerust met:

- ... volautomatische koplampenregeling
- ... alarm met afstandsbediening centrale deurenvergrendeling klasse 3 (ISCM/TNO)
- ... BMW lichtmetalen wielen 17 inch, banden 225/45 R17
- ... ledigen bediening
- ... aluminium interieurlijsten
- ... steekverwarming
- ... gewentelender remschijven achter
- ... 6-versnellingsbak
- ... brandvluchtkakel: loslaten voor, waternaal verlichting, verlichting bij valk tussen voorstoelen, lampen in de voetenruimte
- ... deurgrepen interieur, inleg in stuurwiel, inleg op schakelponkeuzehendel
- ... in chromefinitaat uitgevoerd

5 uitvoeringen van de BMW Z4 Roadster hebben de volgende:

Code	S = S uitvoering	STD = standaard	Z4 2.2i/2.5i	Z4 3.0i
399	Metalliek lak		\$	\$
499	Lederen bekleding Oregon incl. aluminium interieurlijsten		\$	STD
502	Alarm met afstandsbediening centrale deurenvergrendeling Klasse 3 (ISCM/TNO)		\$	STB
503	Volautomatische koplampenregeling		\$	SfB
504	Elektrisch verstelbare voorstoelen met geheugen op bestuurdersstoel		\$	S
505	Elektrisch verwarmde voorstoelen		\$	STD
506	Koplampeproeiers		\$	S
522	Park Distance Control (PDC) achter		\$	S
523	Xenon lampen voor dimlicht en grootlicht met automatische lichthoogteregeling		\$	S
534	Afstandsbediening met automatische regeling en automatische lichtregulator (ALC) en aktief koplampfilter		\$	\$

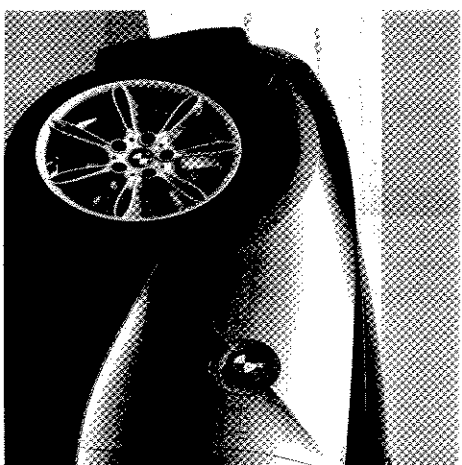
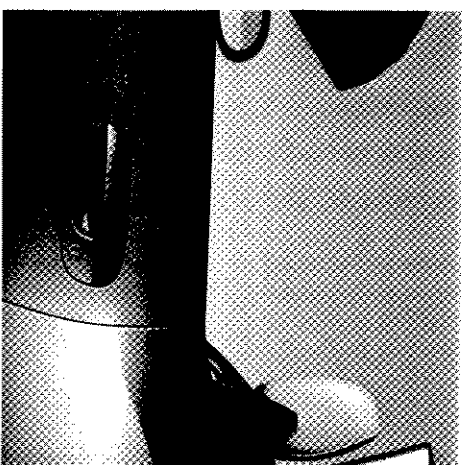
Accessoires BMW Z4 Roadster

S = standaard x = optie

Code	Kleuren en bekleding
-	Metallic lak
AA	Bekleding swi/Sensatec, Free Spirit incl. interieurlijsten sedematt grafit (niet leverbaar i.c.m. 435)
FA	Bekleding Active Sports stoffeier combinatie incl. interieurlijsten in geborsteld aluminium en middenrilliegger in leder Oregon
LA	Lederen bekleding Oregon incl. interieurlijsten in geborsteld aluminium
LA	Vullederen bekleding New England incl. interieurlijsten in geborsteld aluminium en middenrilliegger in leder Oregon, gepolijst deurbekleding, omlijsting voorruit en zonnepaneel in New England leder (New England i.c.m. Z4 2.0i S uitvoering € 2928,-)
AA	Aandrijving en onderstel
205	Automatische versnissse, 5-versnellings met Steptronic
206	Sequentiële handgeschakelde 6-versnellingsbak
AA	Wielen en banden
324	BMW lichtmetalen wielen vijfspokespak design (4*1 voor 8,5x18 225/40 R18, achter 8,5x18 25x40 R18 (Svying 107)
334	BMW lichtmetalen wielen viersterpak design (4*1 voor 8,5x18 225/40 R18 (Svying 102)
334	BMW lichtmetalen wielen dubbelpak design (4*1 7 1/2 x17 225/45 R17 (Svying 103)
330	BMW lichtmetalen wielen sterpak design tweevielig (4*1 voor 8,5x18 225/40 R18 achter 8 1/2x18 25x35 R18 (Svying 108)
330	BMW lichtmetalen wielen triple styling (4*1 8,5x17 225/45 R17 (Svying 106)
AA	Exterieur
302	Aanri met afstandbediening centrale deurvergrendeling klasse 3 (SCMTNO)
313	Buitenspiegels elektrisch inklapbaar
320	Levering zonder type aanduiding
334	Groene baan in voorruit
327	Cabrio dak zwart (standaard), grijs (389) of beige (394) (niet grijs en beige alleen i.c.m. 399)
327	Windscherm (niet afneembaar) aan de voorzijde
430	Vakuumrupsische koplampvering
430	Automatisch: darmmids binnen- en buitenspiegel (incl. binnenlichtpakket: beslaan, waterafverfichting, verlichting bij buijes tussen stoeien, verlichting in de voetruimte)
430	Nieuw: het binnenlichtpakket is standaard in de 3.0
430	Automatisch: darmmids binnen- en buitenspiegel (incl. binnenlichtpakket: beslaan, waterafverfichting, verlichting bij buijes tussen stoeien, verlichting in de voetruimte)
430	Nieuw: het binnenlichtpakket is standaard in de 3.0
902	Koplampscroeiers
902	Pak Distance Control (PDC) achter
522	Kenon lampen voor, dm- en grootlicht (alleen i.c.m. 502 koplampscroeiers)

Code	Consumentprijs	Netto catalogusprijs	BPM	BTW 19%	2.2i	2.5i	3.0i
-	759,-	462,-	209,-	88,-	x	x	x
AA	759,-	462,-	209,-	88,-	x	x	x
FA	1275,-	1081,-	486,-	205,-	x	x	x
LA	2109,-	1408,-	636,-	287,-	x	x	x
LA	2259,-	1191,-	1442,-	606,-	x	x	x
LA	2928,-	1783,-	805,-	338,-	x	x	x
AA	2395,-	1459,-	659,-	277,-	x	x	x
AA	2288,-	1397,-	631,-	265,-	x	x	x
AA	2488,-	1515,-	685,-	283,-	x	x	x
AA	2222,-	1353,-	612,-	257,-	x	x	x
AA	3462,-	2109,-	953,-	401,-	x	x	x
AA	3197,-	1947,-	860,-	370,-	x	x	x
AA	1885,-	1136,-	513,-	216,-	x	x	x
AA	448,-	270,-	122,-	51,-	x	x	x
AA	179,-	109,-	49,-	21,-	x	x	x
AA	1275,-	1081,-	486,-	205,-	x	x	x
AA	1511,-	920,-	416,-	175,-	x	x	x
AA	179,-	109,-	49,-	21,-	x	x	x
AA	1596,-	972,-	439,-	185,-	x	x	x
AA	1332,-	811,-	367,-	154,-	x	x	x
AA	3819,-	2326,-	1051,-	442,-	x	x	x
AA	3853,-	2194,-	976,-	417,-	x	x	x
AA	2222,-	1353,-	612,-	257,-	x	x	x
AA	749,-	454,-	208,-	86,-	x	x	x
AA	319,-	194,-	88,-	37,-	x	x	x
AA	123,-	75,-	34,-	14,-	x	x	x
AA	411,-	250,-	113,-	46,-	x	x	x
AA	1275,-	1081,-	486,-	205,-	x	x	x
AA	619,-	377,-	170,-	72,-	x	x	x
AA	584,-	365,-	167,-	69,-	x	x	x
AA	385,-	236,-	108,-	44,-	x	x	x
AA	206,-	182,-	73,-	31,-	x	x	x
AA	443,-	270,-	122,-	51,-	x	x	x
AA	688,-	401,-	181,-	78,-	x	x	x
AA	977,-	595,-	269,-	113,-	x	x	x

Roadster



Accessoires BMW Z4 Roadster

s = standaard x = optie

Code	Interieur	Consumentenprijs	Netto catalogusprijs	BPM	BTW 19%	2.2i	2.5i	3.0i	
249	Multifunctioneel sportstuurwiel (bediening radio en telefoon vanaf stuurwiel)	265,-	162,-	73,-	31,-	x	x	x	
436	Inversiebank in Paracenterhout, dashboard en middenconsole Niet bedienbaar (ca. bekleding AA).	365,-	216,-	90,-	41,-	x	x	x	
244	Niet-rokersuitvoering	-	-	-	-	x	x	x	
459	Elektrisch verstelbare voorstoelen met geheugen (3 profielen) op de bestuurderszijde	1954,-	1190,-	528,-	226,-	x	x	x	
480	ISOFIX beveiligingssysteem voor kindzitje op passagierszetel, heel, (afhng oft mogelijkheid)	143,-	86,-	39,-	14,-	x	x	x	
493	Overgabelen, betrieftouwen, velten aan de achterzijde van de stoelbekleding en in de voetenruimte van de passagier	123,-	75,-	34,-	14,-	x	x	x	
494	Stoekenverwarming	567,-	345,-	156,-	66,-	x	x	s	
534	Automatische airconditioning inclusief actief koelstof microfilter en automatische luchttechnologie (ALC)	888,-	541,-	245,-	103,-	x	x	x	
601	TV functie met telekeet (alleen i.c.m. 609)	1420,-	865,-	391,-	164,-	x	x	x	
606	Navigatiesysteem Business, DVD koppert (CD frontlader vervel) (voor de DVD/CD-rom raadpleeg uw dealer)	2042,-	1244,-	562,-	236,-	x	x	x	
609	Navigatiesysteem Professional, DVD koppert (kopplader systeem boven in dashboard) (voor de DVD/CD-rom raadpleeg uw dealer)	2979,-	1814,-	820,-	345,-	x	x	x	
638	Autotelefoon Professional Dual band (alleen i.c.m. 249 en 606 of 609)	1865,-	1136,-	513,-	211,-	x	x	x	
640	Autotelefoon voorbediening (raadpleeg uw BMW dealer)	443,-	278,-	122,-	51,-	x	x	x	
644	Autotelefoon voorbediening universeel handv met Bluetooth technologie, bediening via handy of navigatiesysteem, handy telefoon separaat te bestellen (alleen i.c.m. 249 en 606 of 609)	977,-	593,-	269,-	113,-	x	x	x	
685	Mini Disc frontlader (alleen i.c.m. 609) (MD speler i.p.v. CD frontlader)	266,-	162,-	73,-	31,-	x	x	x	
672	CD wisselaar BMW CD 6 (in bakje tussen voorstoelen gebakst)	698,-	401,-	181,-	76,-	x	x	x	
676	Hifi speaker systeem (10 speakers) en eindversterker met totaal 310 Watt uitgangsvermogen	1192,-	726,-	328,-	138,-	x	x	x	
677	Hifi speaker systeem Professional (10 speakers) en eindversterker met digitale soundprocessor en totaal 430 Watt uitgangsvermogen (bij 676 en 677 vervallen de bakjes tussen de voorstoelen)	1775,-	1081,-	489,-	205,-	x	x	x	
692	Voorbediening voor actief montage BMW CD wisselaar	88,-	54,-	24,-	10,-	x	x	x	
M 7 technic									
704	M sportonderstel met carrossenverlenging (ca. 15 mm)	619,-	377,-	170,-	72,-	x	x	x	
711	M sportstoeien	1245,-	756,-	343,-	144,-	x	x	x	
Achter in te bouwen accessoires (prijsstelling inclusief montage)									
-	CD wisselaar BMW 6 CD bij actief montage (alleen i.c.m. 692)	550,-	462,-	-	88,-	x	x	x	
-	BMW voeringvolgprogramma (klasse 5 SCAM/NO), actief montage	1365,-	1142,-	-	218,-	x	x	x	
-	satellietbeveiliging voor opsporing en registreren van een gestolen voorruit (alleen i.c.m. BMW meidanner- en GSM abonnement)	2500,-	2101,-	-	399,-	x	x	x	
-	Handcap in carrosseriekleur incl. achterspiegelverwarming (handcapvoorbereiding is standaard)	-	-	-	-	x	x	x	
-	Radpleeg kit BMW dealer over de andere mogelijkheden van achteraf in te bouwen accessoires	-	-	-	-	x	x	x	

Roadster

